

雫のように恋をしよう！
女子力UPツアー

桜美林大学 渡邊ゼミ

菊池さやか・奥田ひかり・鈴木かのん・矢田春華・伊波彩



本日、お話しする項目

1. 企画について

- ・ 企画の背景
- ・ 企画内容
(支援金審査会時点)

2. 実証実験期間中の活動

- ・ 活動について
- ・ 広告・宣伝活動
- ・ 事前準備

3. モニターツアーの実施について

- ・ モニターツアー詳細
- ・ 感染対策

4. モニターツアーを終えて

- ・ モニターツアー参加者の声
- ・ モニターツアーで得た改善点

5. 最終提案企画

- ・ 企画内容
- ・ ツアーの効果
- ・ ツアー詳細
- ・ 私たちの思い

企画の内容

企画の背景

耳をすませば

アニメツアーリズム
(聖地巡礼) への
注目度の高まり

インスタ映え

おみくじを観光資源
とした
観光地の増加

女子力

コロナ禍での
健康意識の高まり

「耳をすませば」実写化の公開により、
聖地である聖蹟桜ヶ丘が注目されると予測！
聖地を活用した「聖地巡礼×女子力UPツアー」を作成！

企画の目的

「耳をすませば」の聖地を巡りながら、
いくつかの女子力UP体験を行い、

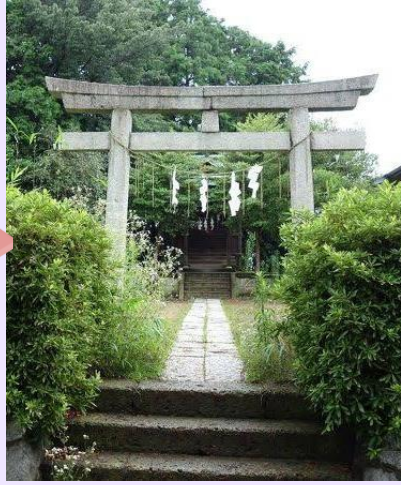
ツアー参加者が

栗のように「自分に自信を持てる女の子」
になる後押しをする！

企画内容（支援金審査会時点）



青春のポスト



金比羅神社



dining和桜



ノア洋菓子店



アボカド石鹸

移動には

レンタルサイクルを活用



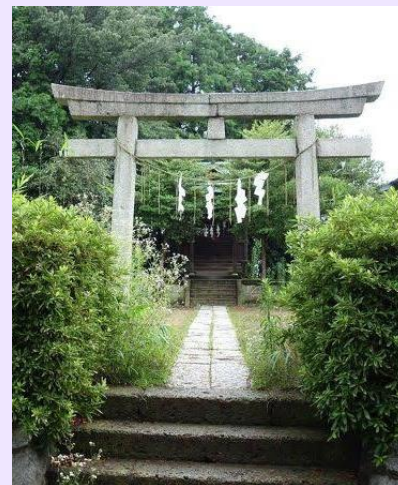
ゆうひの丘 オーガニックコスメ



訪問スポット紹介



【青春のポスト】
「耳をすませば」の
聖地巡礼感を感じられる
スポットで、
楽しくツアーを開始！



【金比羅神社】
杉村少年と雫になって
映画の世界を堪能しよう！

物語の中に
迷い込んだ気分！



【ノア洋菓子店】
スイーツで女子力UP×
聖地巡礼！
ジブリファン向けのお土産
「耳すまクッキー」GETで、
雫の気分！



【dining和桜】
ジブリ飯の一つ「鍋焼きうどん」
を食べて、ジブリに
浸ろう！
自転車を漕いだ後のごはん
は格別のおいしさ！

訪問スポット紹介



【アボカド石鹸作り】
高保湿のアボカド石鹸を
作って、美意識UP！

自宅に帰ってからも、
女子力を上げられる！



【オーガニックコスメ作り】
自分だけのコスメを作って、
女子力UP！

リップやハンドクリームなど
自然派の贅沢コスメで気分が
上がること間違いなし！



【桜ヶ丘公園ゆうひの丘】
多摩の夜景を一望！
ツアーの最後にぴったりな
スポット！

聖地巡礼の余韻に浸ろう！

実証実験期間中の活動

活動について

- ・ 9月初旬 SNS運営開始
- ・ 9月中旬 ポスター作成
- ・ 10月 ツアーパンフレット作成
- ・ 11月 ツアー訪問先の予約
- ・ 12月初旬 感染対策グッズの確保
- ・ 12月中旬 猫御籤の作成・ガイドマニユアルの作成
- ・ 1月 モニターツアー実施

活動について

【9月初旬】

SNS運用開始

- ・ Instagramを活用
- ・ フォロワー獲得
- ・ アカウントの認知

【11月】

ツアー訪問地の予約

- ・ 想工房への電話確認
- ・ dining和桜への電話確認

【12月初旬】

感染対策グッズの用意

- ・ 体温計
- ・ マスクケースを購入
- ・ 健康チェックシート作成

【1月】

モニターツアー実施

【9月中旬】ポスター作成

モニターツアー参加者募集開始

- ・ 大学や居酒屋などにポスターを掲載
- ・ メンバーごとにInstagramでの宣伝

【10月】

ツアーパンフレット作成

- ・ ツアー外での多摩市の魅力宣伝

【12月中旬】猫御籤作成

- ・ 知人の小学生からの協力

ガイドマニュアル作成

- ・ ツアーポイントをピックアップ
- ・ 耳をすませば裏話を入れる

広告・宣伝活動



Instagramで
の魅力発信

栗のように恋をしよう！女子力UPツアー
モニターツアー参加者募集！

ジブリ「耳をすませば」の聖地聖蹟桜ヶ丘を『健康×女子力UP×聖地巡礼』をテーマに巡るツアー！男性もちろん応募OK！

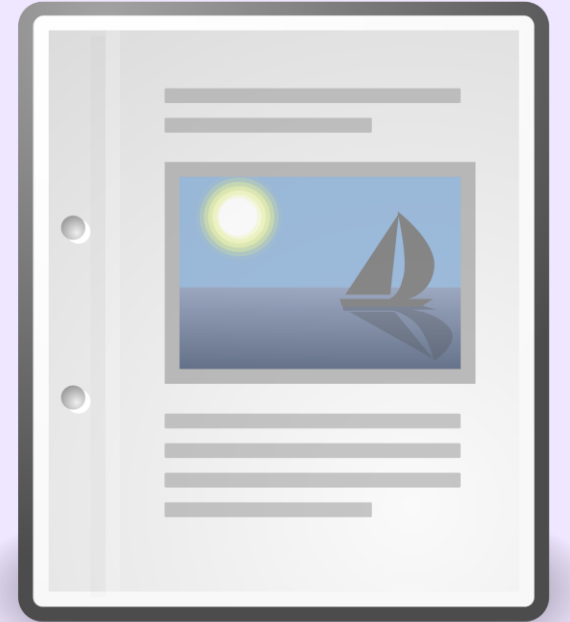
- 参加費無料(昼食費・体験費含む)
- 1/15(土)実施 4名募集
- 友達との応募可

(応募の際には、代表者1名が全員の名前と連絡先を記入し、送付してください)
• 応募多数の場合は抽選で選出させていただきます。

場所:京王線 聖蹟桜ヶ丘駅
※現地までの交通費は支給されません

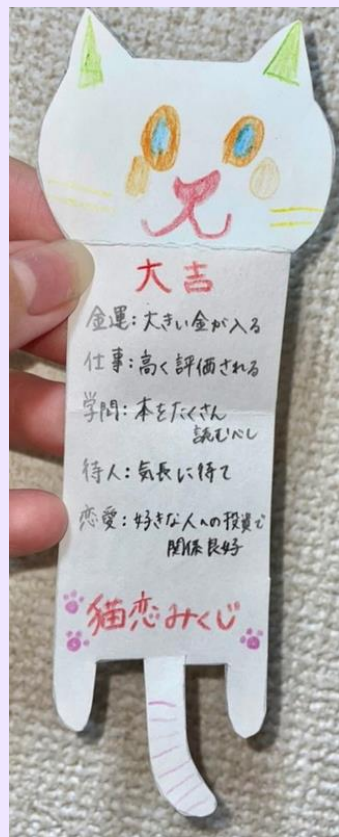
皆様の応募をお待ちしております。
問い合わせ・応募はこちらまで 代表 菊池さやか
219c0136@s.obirin.ac.jp

ポスター作成



パンフレット
作成

事前準備



小学生と連携した
恋みくじの作成



ガイドマニュアル
の作成

モニターツアー実施

モニターツアー詳細

モニターツアーの目的

一般参加者にツアーを体験してもらい、**商品化した際に需要はあるのか、企画目的を達成できているか、ツアーの中で改良すべき点はないかなどを確認する。**

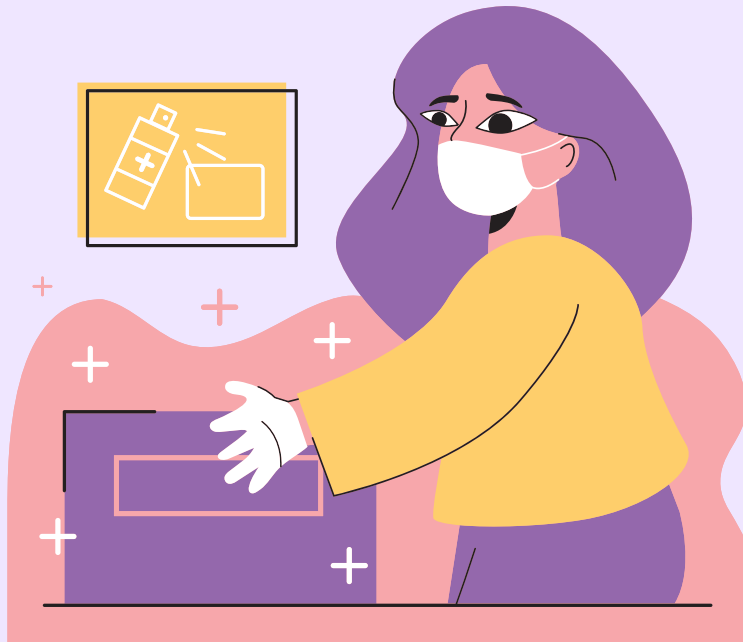
日程

11:30 青春のポスト→11:55 金比羅神社→12:30 dining和桜
→13:00 ノア洋菓子店→14:00 ル・ププラン→14:45 想工房
→16:40 桜ヶ丘公園ゆうひの丘

参加人数

総勢7名、うち一般参加者3名

感染対策



こまめな
手指消毒



当日の
検温



健康チェックシート
の記入

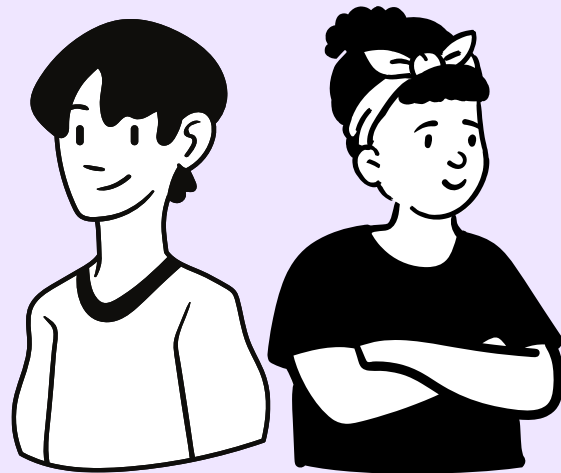
モニターツアーを終えて

モニターツアー参加者の声

景色を見ながら
自転車に乗れて
気持ちよかった！

耳すまの世界に浸れた！
もう一度映画を見たくなった！

ツアーの思い出になる
体験もあって
最高のプラン選定！



女子力UPできる体験が
多くて、モチベーション
が上がりました！

モニターツアーで得た改善点

参加者があまり
集まらなかった。



- ・ SNSでの宣伝回数を増やす

- ・ 投稿の際にハッシュタグを多くつける

猫御籤があまり
映えない。



- ・ デザインは大人が決める

- ・ 小学生には塗り絵のように色を付けてもらう。

レンタル自転車の
台数が足りない。



- ・ 企業と連携し、必要台数を確保できるように交渉を行う。

最終提案企画

雫のように恋をしよう！女子力UPツアー

ツアー概要

耳をすませばの舞台「聖蹟桜ヶ丘」で行う聖地巡礼ツアー！
聖地巡礼&女子力UP体験をとことん楽しむ、贅沢日帰り旅行！

ターゲット

20代前半の女性

目的

聖地巡礼&女子力UP体験を通して、ツアー参加者が雫のように
「自分に自信を持てる女の子」になる後押しをする。

希望提携先・募集方法

京王観光様、dining和桜様、ノア洋菓子店様、想工房様、Witch's
Garden様、cafe sakura様、HELLO CYCLING様
京王観光様にて、募集型企画旅行として販売

企画内容



青春のポスト



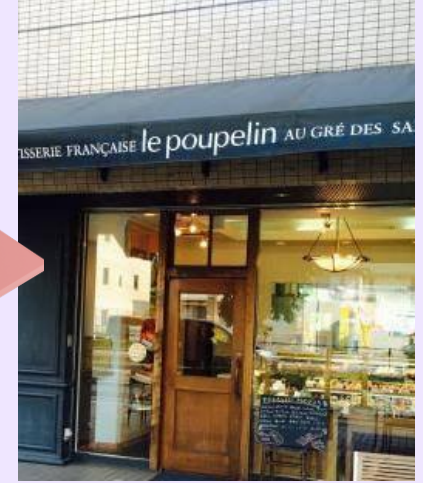
金比羅神社



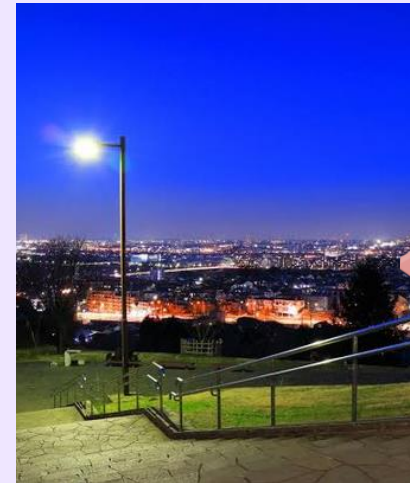
dining和桜



ノア洋菓子店ル・ププラン



「想工房」を女子力UP体験に追加し、
継続的に飽きず
何度でも楽しめるツアーに！



ゆうひの丘



想工房

ツアーの効果

耳をすませば



「耳をすませば」の聖地として
聖蹟桜ヶ丘をブランド化できる



若者の呼び込み
聖蹟桜ヶ丘の魅力再発見
口コミによる新たな訪問客

ツアー詳細

出発日

毎月 第4土曜日（雨天中止）

発着地・所要時間

11:30 聖蹟桜ヶ丘駅青春のポスト集合

17:00 聖蹟桜ヶ丘駅解散

所要時間 約5時間半

旅行代金

大人1名 ￥7,000

募集人数

定員8名 最少催行人員4名

販売

京王観光 募集型企画旅行

旅行代金に含まれるもの

- ・自転車のレンタル代
- ・昼食代
- ・ガイド代
- ・各体験費

旅行代金に含まれないもの

- ・出発地までの交通費
- ・恋みくじ代
- ・個人的なお土産代
- ・各体験のオプション代

お問い合わせ

桜美林大学 多摩に住ませば
219c0136@s.obirin.ac.jp

京王観光株式会社

Tel 03-5312-6540

私たちの思い

モニターツアーを通して多摩市の魅力を
多くの人々に届けることができました。
実写版「耳をすませば」の公開も影響し、
よりこのツアーの需要は高まっていくと考えられます。

女子力UPもできる最高のマイクロツアーリズムを
皆様に商品化して届けられたら幸いです。



支援金など皆様のサポートのおかげで、
これまで充実した活動を行うことができました。

ご静聴

ありがとうございました。

